

システムから体系的に
稼働して来る能力

1. 情報セキュリティに関して発生したインシデントのうち、可用性が損なわれる直接の原因となったものはどれか。(IT パスポート平成 23 年特別)

(ア) PC がウイルスに感染し、知らないうちに PC 内の情報が流出した。

機密性

(イ) 空調の故障で温度が上がり、サーバが停止した。

(ウ) サーバに不正侵入されて個人情報盗まれた。

機密性

(エ) ファイルの中の取引データの金額を誤って更新した。

完全性

2. 情報セキュリティに関する対策 a~d のうち、ウイルスに感染することを防止するための対策として、適切なものだけを全て挙げたものはどれか。(IT パスポート平成 26 年春期)

a. ウイルス対策ソフトの導入

b. セキュリティパッチ(修正モジュール)の適用

c. ハードディスクのパスワード設定

c, d は 小情報 漏れ 対策

d. ファイルの暗号化

(ア) a, b (イ) a, b, c (ウ) a, d (エ) b, c

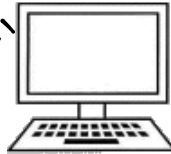
3. PC で電子メールの本文に記載されていた URL にアクセスしたところ、画面に図のメッセージが表示され、PC がロックされてしまった。これは、何による攻撃か。(IT パスポート平成 30 年春期)

(ア) キーロガー 監視記録ソフト

(イ) スパイウェア

(ウ) ボット

(エ) ランサムウェア



このPCをロックしました。ロックの解除には、パスワードが必要となります。パスワードを知りたい方は、48時間以内に振込みをしてください。お支払いいただけない場合、解除することができなくなります。お支払方法は以下のとおりです。

4. 人の心理的な隙や不注意に付け込んで機密情報などを不正に入手する手法はどれか。(IT パスポート平成 29 年秋)

(ア) DoS 攻撃

アプリケーションの不備をつき アプリが想定しないSQL文を実行し、システムを不正に操作する

(イ) SQL インジェクション

(ウ) ソーシャルエンジニアリング

(エ) バッファオーバーフロー 攻撃

許容量以上のデータを送り、コンピュータを誤動作させ、不正に操作する

5. マルウェアに関する説明 a~c とマルウェアの分類の適切な組合せはどれか。(IT パスポート平成 26 年春期)

a. 感染したコンピュータが、外部からの指令によって、特定サイトへの一斉攻撃、スパムメールの発信などを行う。

b. キーロガーなどで記録された利用者に関する情報を収集する。

c. コンピュータシステムに外部から不正にログインするために仕掛けられた侵入路である。

	a	b	c
ア	スパイウェア	トロイの木馬	バックドア
イ	スパイウェア	バックドア	トロイの木馬
ウ	ボット	スパイウェア	バックドア
エ	ボット	トロイの木馬	スパイウェア