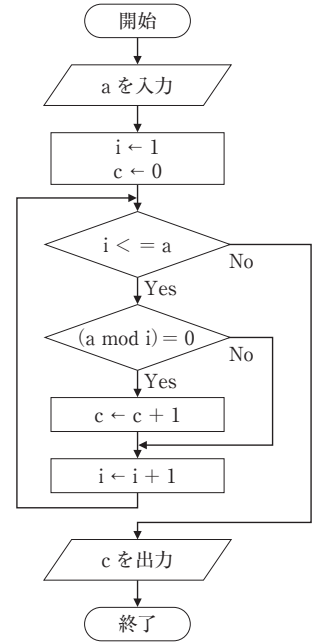


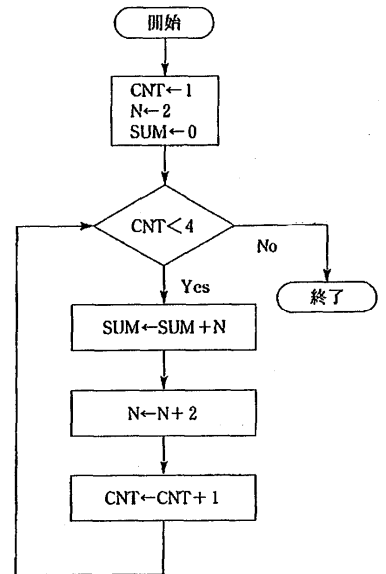
1. 右図のフローチャートでaに6を入力したとき、出力cはどれか。
ただし、 $(a \bmod i)$ はaをiで割ったときの余りを表す。(第31回
臨床工学技士国家試験)



a=6なので i は1から6の値をとる
2回目の条件分岐ではaがiで割り切られるかどうか
判断している。つまり、iが1, 2, 3, 6のときYes、i=4, 5のときNoへ
進む。

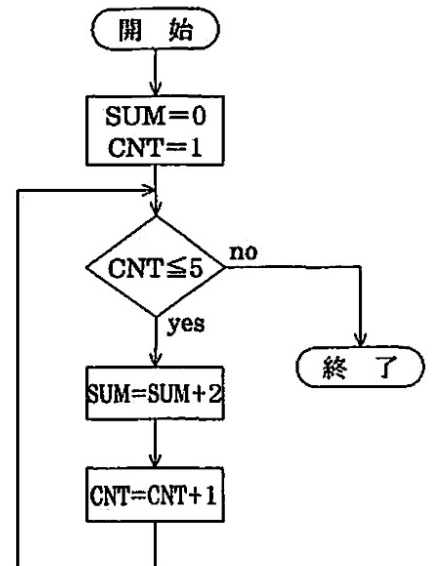
よって、 $c \leftarrow c + 1$ の処理は4回行われるので
cの出力は4である

2. 右図のフローチャートで計算終了後のSUMの値を求めよ。(第22
回臨床工学技士国家試験改)



分岐の条件からCNTは1から3の値をとるつまりループは
3回まわるよって、 $N \leftarrow N + 2$ が3回実行されるため、Nは2, 4, 6, 8の
値をとる。しかし、 $N \leftarrow N + 2$ は $SUM \leftarrow SUM + N$ の処理の後に実行される
ためSUMに加わる値は2, 4, 6となるよって計算終了後の
SUMの値は12となる。

3. 右図のフローチャートに基づいて作成されたプログラムを実行し
たときのSUMの値はいくらか。(第26回臨床工学技士国家試験
改)



CNTは条件から1から5の値をとるつまりループは5回まわる
よってSUMには2が5回足されるのでプログラムを実行
したときSUMは10となる。