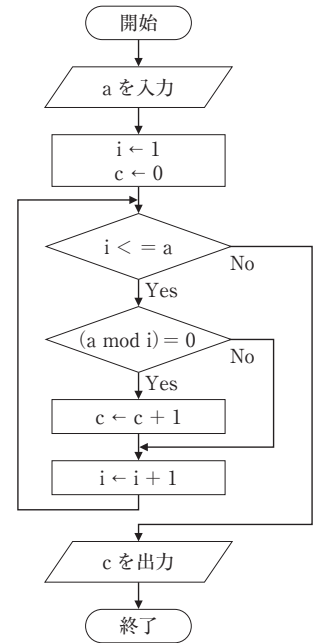
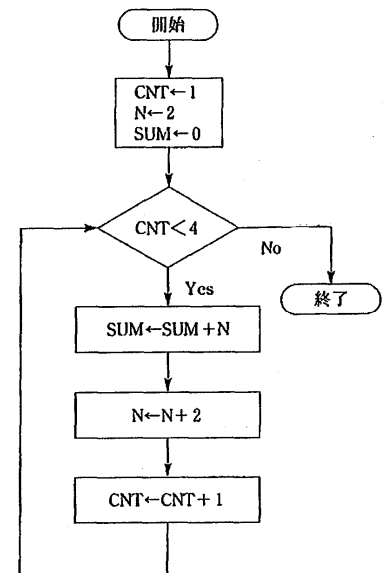


1. 右図のフローチャートでaに6を入力したとき、出力cはいくらか。ただし、 $(a \bmod i)$ はaをiで割ったときの余りを表す。(第31回臨床工学技士国家試験改)



2. 右図のフローチャートで計算終了後のSUMの値を求めよ。(第22回臨床工学技士国家試験改)



3. 右図のフローチャートに基づいて作成されたプログラムを実行したときのSUMの値はいくらか。(第26回臨床工学技士国家試験改)

